



Katedra
psychologie
Department
of Psychology

Vítejte na **jihocheské** psychologii!

Informace pro uchazeče o studium



Pedagogická
fakulta
Faculty
of Education



Jihočeská univerzita
v Českých Budějovicích
University of South Bohemia
in České Budějovice

Univerzitní město České Budějovice



Jihočeská univerzita
v Českých Budějovicích
University of South Bohemia
in České Budějovice



Pedagogická
fakulta
Faculty
of Education



Katedra
psychologie
Department
of Psychology



- Stotisícové univerzitní město s příjemnou atmosférou, bohatou historií a aktivním komunitním životem
- Evropské hlavní město kultury 2028

- Osm fakult, téměř 9000 studentů
- Spolupráce s více než 400 partnerskými univerzitami
- Jedna ze 4 českých univerzit v prvním tisíci nejlepších univerzit světa (World University Rankings)

- Instituce s dlouhou tradicí, na které studuje cca 2200 studentů
- Výuka jednooborové psychologie od roku 2007 (Bc. studium)
- Od roku 2023 akreditováno Mgr. studium psychologie
- Katedra je členem asociace Sdružení kateder psychologie ČR

Katedra psychologie

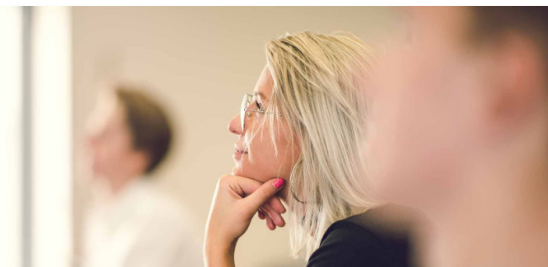
- Informace o katedře naleznete na stránkách www.jupsy.cz
- Navštivte náš Instagram (**kpsyju**) a Facebook (**jupsyologie**)
- Tým katedry tvoří 1 profesorka, 4 docenti, 7 doktorů a 2 asistenti. Na výuce se podílí také cca 15 externistů, odborníků z praxe a kolegů z dalších pracovišť.
- Katedra psychologie v roce 2019 představila **Kodex studentů a pedagogů**. Ten popisuje hodnoty a principy, ke kterým se hlásíme.



Úvod > Fakulta > Katedry > Katedra psychologie

Katedra psychologie

Katedra psychologie garantuje jednooborový studijní program Psychologie, zajišťuje výuku psychologických předmětů a realizuje moderní psychologický výzkum.



Katedra psychologie Pedagogické fakulty Jihočeské univerzity v Českých Budějovicích

Kodex studentů a pedagogů katedry psychologie



Studenti a pedagogové respektují hodnoty svobody a solidarity a základní lidská práva a svobody, které jsou v podobě Listiny základních práv a svobod součástí ústavního pořádku České republiky. Uznávají, že lidé jsou svobodní a jsou si rovni v důstojnosti i právech bez rozdílu pohlaví, rasy, věku, zdravotního stavu, sexuální orientace a identity, viry a náboženství, politického či jiného smýšlení, národního nebo sociálního původu, majetku a postavení.

Studenti a pedagogové usilují o rozvoj vlastní osobnosti, její integrity, o prohloubení sebereflexe a dbají o svou duševní i fyzickou kondici. Uvědomují si, že řada jevů a témat, se kterými přijdou do kontaktu, vyžaduje nadstandardní psychickou odolnost a že by měli být schopni těmto výzám úspěšně čelit. Uvědomují si, že hlavním zdrojem a prostředkem poznání, vlastního vývoje a resilience jsou oni sami a že je nezbytné o tyto kvality pečovat a dále je rozvíjet.

Studenti a pedagogové disponují funkční psychologickou gramotností. Uvědomují si lidskou rozmanitost a aktivně nahlíží (reflektují) hodnoty, preference, postoje, stereotypy a předsudky jak u sebe, tak u druhých lidí. Postupují v souladu s aktuálním vědeckým poznáním, podle zásad praxe podložené důkazy, a důkazy, které jsou podloženy praxí. Uvědomují si přednosti a omezení těchto postupů a vyhýbají se dezinterpretacím a povrchním soudům. V tomto jim pomáhá otevřená mysl, kritické uvažování, metodologická gramotnost a ochota učit se a získávat nové poznatky a pohledy.

Studenti a pedagogové důstojně a se ctí čelí kritice, dokážou ji smysluplně reflektovat a adekvátně na ni reagovat. V případě pochybení chybu uznají a omluví se a, pokud je to možné, zajistí nápravu. Usilují o přesnost, upřímnost, pravdivost, spravedlnost a dodržování daných slibů. Respektují lidské soukromí, vyhýbají se konfliktu zájmů a pokud takový nastane, aktivně ho řeší. K ostatním lidem přistupují s úctou a bez úmyslu jim ublížit nebo je využít ke svému prospěchu či s nimi manipulovat.

Lijeme se psychologii



Pedagogická fakulta
Jihočeská univerzita
v Českých Budějovicích
University of South Bohemia
in České Budějovice

Psychologické studijní programy

Bc.

- **Bc. psychologie**, prezenční
- akreditováno od roku 2007
- celkem cca 90 studentů (tři ročníky)
- standard EuroPsy
- dva semestry praxí, pestrá nabídka volitelných předmětů

Mgr.

NEW

- **Mgr. psychologie**, prezenční
- akreditováno od roku 2023
- celkem cca 50 studentů (dva ročníky)
- standard EuroPsy
- tři semestry praxí
- nabídka volitelných předmětů podporuje další specializaci

Ph.D.

- **Doktorské studium** Pedagogické psychologie
- prezenční a kombinované studium, nabízeno v českém i v anglickém jazyce
- standardní doba studia 4 roky
- studenti se aktivně podílejí na výzkumech a projektové činnosti katedry

doc.

- Habilitační práva ke jmenování docentem pro obor Pedagogická psychologie

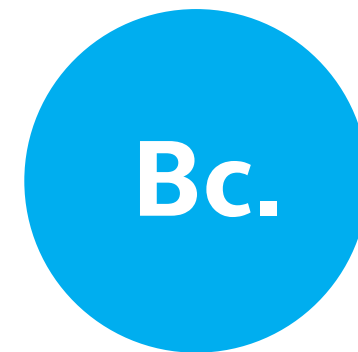
Bakalářské studium

Bc.

- **Inovovaný studijní program, nově akreditovaný od roku 2021**
Garant programu: doc. PhDr. Dalibor Kučera, Ph.D.
- **Přijímací řízení v roce 2023:** 390 uchazečů – 31 přijatých studentů (8 %)
- Systém 43 povinných předmětů, dle evropského standardu EuroPsy
- Nabídka 26 volitelných předmětů (např. kyberpsychologie, kriminalistická psychologie, poradenská psychologie, psychologie emocí, arteterapie a další)
- Dva semestry povinných praxí (rozděleno na práci s dospělými a s dětmi)
- Možnosti volitelných výzkumných praxí a spolupráce na výzkumech katedry



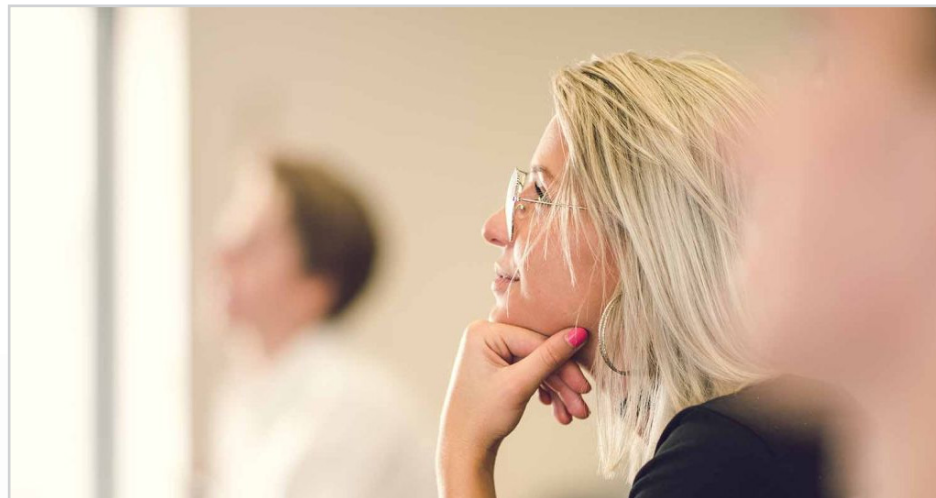
Přijímací řízení Bc.



Magisterské studium

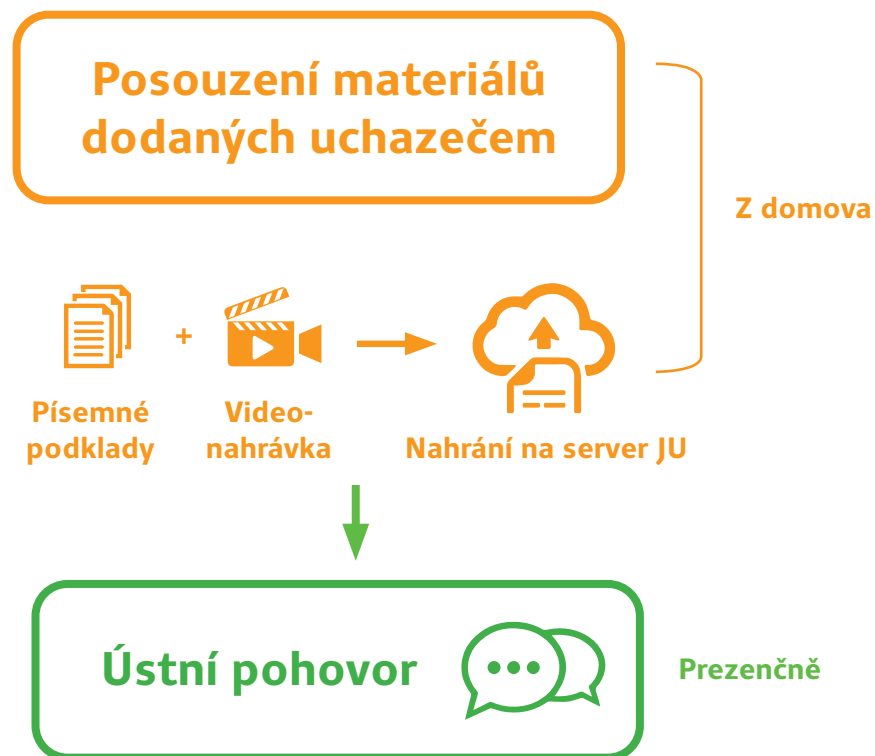
Mgr.

- **Nový navazující studijní program akreditovaný od roku 2023**
Garantka programu: prof. PaedDr. Iva Stuchlíková, CSc.
- **Přijímací řízení v roce 2023:** 59 uchazečů – 24 přijatých studentů (40 %)
- Systém **24 povinných předmětů** (dle standardu EuroPsy) a **3 semestrů praxí a stáží**
- Nabídka **22 povinně volitelných předmětů** a **3 volitelných předmětů v oboru**



Přijímací řízení Mgr.

Mgr.

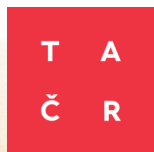


www.pf.jcu.cz/cz/fakulta/katedry/katedra-psychologie/pro-uchazece

Věda a výzkum na katedře

- Naše katedra je řešitelem projektů a grantů na národní i mezinárodní úrovni.
- Podílíme se na **popularizaci psychologické vědy**, např. na Noci vědců, v Akademických půlhodinách, v rozhovorech pro tisk a rozhlas a v dalších platformách.
- **Spolupracujeme** s dalšími českými a evropskými institucemi, ale i s univerzitami v USA.
- Provozujeme **moderní psychologickou laboratoř** (diagnostický lab, fyziolab, EEG lab, VR lab)

Vybíráme z témat našich výzkumů



Erasmus+



Partnerství s dalšími univerzitami

- Katedra psychologie PF JU je členem **Sdružení kateder psychologie ČR.**
- Sdružení kateder psychologie ČR sdružuje **všech deset akademických pracovišť** s českou akreditací pro výuku studijního programu Psychologie.
- V letech 2023–2024 **naše katedra sdružení předsedá.**

www.skpcr.cz



Naši studenti jsou **aktivní**

PSYCHOČAS

PSYCHOLOGICKÁ ČESKÁ ASOCIACE STUDENTŮ

- Naši studenti organizují konference, semináře a akce pro veřejnost.
- Naši studenti úspěšně reprezentují asociaci Psychočas.
- Psychočas je českou organizací sdružující studenty psychologie, absolventy a širokou veřejnost se zájmem o psychologii. Realizuje vzdělávací, společenské a popularizační akce v Praze, Brně, Ostravě a Českých Budějovicích.
- Psychočas je reprezentovaný v EFPSA (European Federation of Psychology Students' Associations) a UPA (Unie psychologických asociací ČR)

Celostátní konference	Buddy projekt	Psychotalks
EFPSA den	Filmové večery	Bořiči mýtů
Vánoční večírek	Psychopárty	Deskové hry

www.psychocas.cz/about



Naši studenti jsou úspěšní



Naši studenti získali 2. a 3. místo za nejzdařilejší bakalářskou práci v česko-slovenské soutěži Mezinárodní studentské psychologické dny 2023.

www.mspd.upol.cz

Naši studenti se k nám **vracejí**

S našimi absolventy se pravidelně **setkáváme a spolupracujeme s nimi** při rozvoji výuky psychologie a realizaci psychologických výzkumů.



Absolventi psychologie

Proč studovat psychologii u nás?

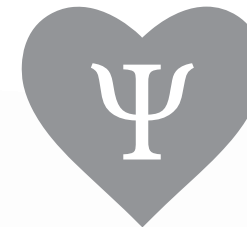
Nabízíme kvalitní psychologické vzdělání a odbornou přípravu na bakalářské, magisterské a doktorské úrovni vzdělání.

- Studijní obory plně respektují standardy evropského certifikátu **EuroPsy**.
- Realizujeme řadu **projektů** základního i aplikovaného výzkumu. V těchto projektech se zapojují také naši studenti.
- V našem kodexu prezentujeme klíčové **hodnoty, ke kterým se hlásíme**.
- Studium je studenty dlouhodobě kladně hodnoceno pro **příjemnou atmosféru a individuální přístup** vyučujících.

Bc.

Mgr.

Ph.D.



Žijeme psychologií



Katedra
psychologie
Department
of Psychology



Pedagogická
fakulta
Faculty
of Education



Jihočeská univerzita
v Českých Budějovicích
University of South Bohemia
in České Budějovice



www.jupsy.cz